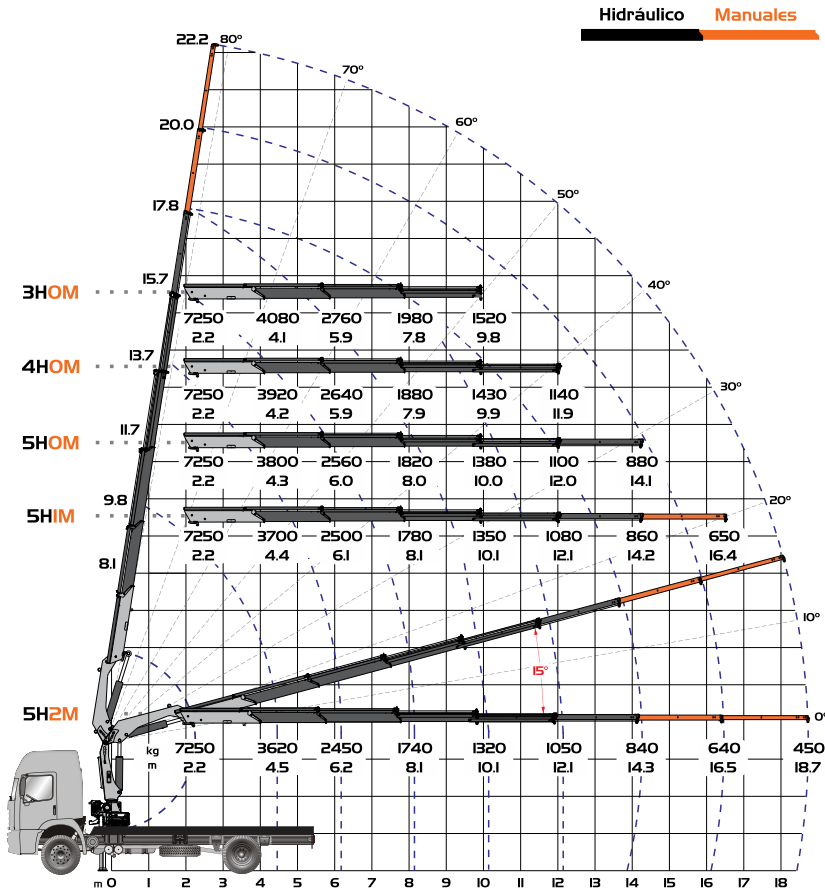


Gráfico



Especificaciones Generales

Máximo alcance vertical - 5H2M

22.2 m

Máximo alcance horizontal - 5H2M

18.7 m

Alcance hidráulico vertical - 5H2M

17.8 m

Alcance hidráulico horizontal - 5H2M

14.3 m

Apertura de patolas delanteras

5.9 m *

Ángulo de elevación

80°

Ángulo de giro

400°

Presión de trabajo

280 bar

Peso grua - 3HOM / 4HOM

2470 kg / 2560 kg

Peso grua - 5HOM / 5H1M / 5H2M

2650 kg / 2690 kg / 2720 kg

Espacio ocupado para transporte

1.4 m

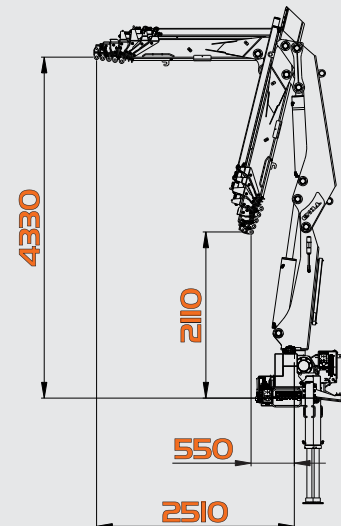
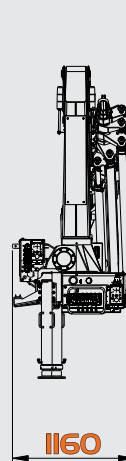
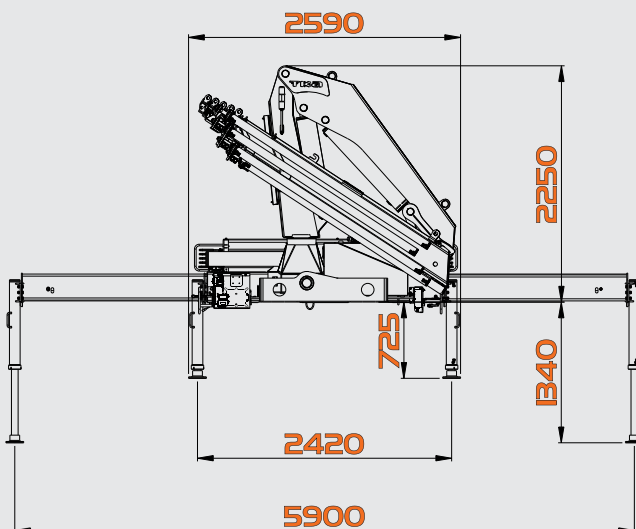
Capacidad de aceite

100 l

Min. PBT vehículo para instalación

15.000 kg **

Dimensiones



* EXTENSIÓN DELANTERA HIDRÁULICA OPCIONAL
 ** DE ACUERDO CON ESTUDIO DE INTEGRACIÓN